

全国中小学校指导用书

中小学校 新型冠状病毒肺炎防控指南

Guidelines on COVID-19 Prevention and Control
in Primary and Middle Schools

教育部应对新型冠状病毒感染肺炎疫情工作领导小组办公室 组织编写



主 审
主 编
副主编

人民卫生出版社

图书在版编目 (CIP) 数据

中小学校新型冠状病毒肺炎防控指南 / 马军主编

—北京: 人民卫生出版社, 2020.3

ISBN 978-7-117-29845-2

I. ①中… II. ①马… III. ①日冕形病毒 - 病毒病 - 肺炎 - 预防 (卫生) - 指南 小学 - 学校卫生 - 公共卫生 - 卫生管理 - 中国 - 指南 IV. ①R563.101-62
G478-62

中国版本图书馆 CIP 数据核字 (2020) 第 032386 号

人卫智网 www.ipmph.com 医学教育、学术、考试、健康,
购书智慧智能综合服务平台
人卫官网 www.pmph.com 人卫官方资讯发布平台

版权所有, 侵权必究!

中小学校新型冠状病毒肺炎防控指南

主 编: 马 军

出版发行: 人民卫生出版社 (中继线 010-59780011)

地 址: 北京市朝阳区潘家园南里 19 号

邮 编: 100021

E - mail: pmph@pmph.com

购书热线: 010-59787592 010-59787584 010-65264830

印 刷: 人卫印务 (北京) 有限公司

经 销: 新华书店

开 本: 889 × 1194 1/32 印张: 3

字 数: 62 千字

版 次: 2020 年 3 月第 1 版 2020 年 3 月第 1 版第 1 次印刷

标准书号: ISBN 978-7-117-29845-2

定 价: 12.00 元

打击盗版举报电话: 010-59787491 E-mail: WQ@pmph.com

质量问题联系电话: 010-59787234 E-mail: zhiliang@pmph.com

编者

编写说明

“ ”

教育部应对新型冠状病毒感染肺炎疫情
工作领导小组办公室
2020年3月2日

前言

66

39

《中小学校新型冠状病毒肺炎防控指南》编委会
2020年3月2日

目录

一、防控原则与适用范围	1
(一) 防控原则	1
(二) 适用范围	1
二、基本知识	3
(一) 病原学	3
(二) 流行病学知识	5
(三) 临床表现	6
三、学校相关人员职责	9
(一) 学校负责人	9
(二) 学校教职员工	13
(三) 家长	20
(四) 学生	21

四、场所管理 27

- (一) 学校门口管理 27
- (二) 教室管理 30
- (三) 教师办公室管理 33
- (四) 其他室内公共场所管理 33
- (五) 食堂、饮用水设施管理 36
- (六) 卫生室(保健室)管理 42
- (七) 卫生间管理 44
- (八) 楼道、楼梯管理 47
- (九) 宿舍管理 49

五、组织管理 53

- (一) 组织领导 53
- (二) 工作机制 54



目 录

(三) 疫情监测与报告	55
(四) 疫情现场处理	60
(五) 疑似病例、密切接触者的就诊和隔离管理	61
六、心理疏导	65
(一) 学校心理疏导工作的主要职责	65
(二) 开学前心理疏导工作要点	65
(三) 开学后心理疏导工作要点	67
七、学校卫生清洁消毒指引	71
(一) 个人卫生	71
(二) 环境清洁卫生	72
(三) 日常消毒	72
(四) 常见消毒剂及配制	76
附录	77
附录 1 疫情防控期间中小学校日常操作参考	77
附录 2 疫情防控期间中小学校相关人员佩戴口罩 指引	79
参考文献	81



一、防控原则与适用范围

(一) 防控原则

(二) 适用范围





二、基本知识

(一) 病原学

COVID-19 coronavirus disease 2019 2020 1 20

CoV

1

75%

MERS-CoV

56 30

SARS-

2



二、基本知识

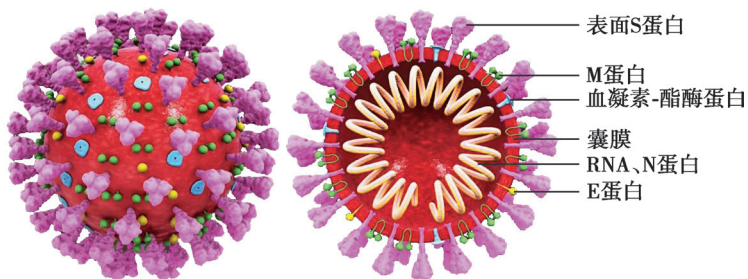


图1 新型冠状病毒的超微结构图

S

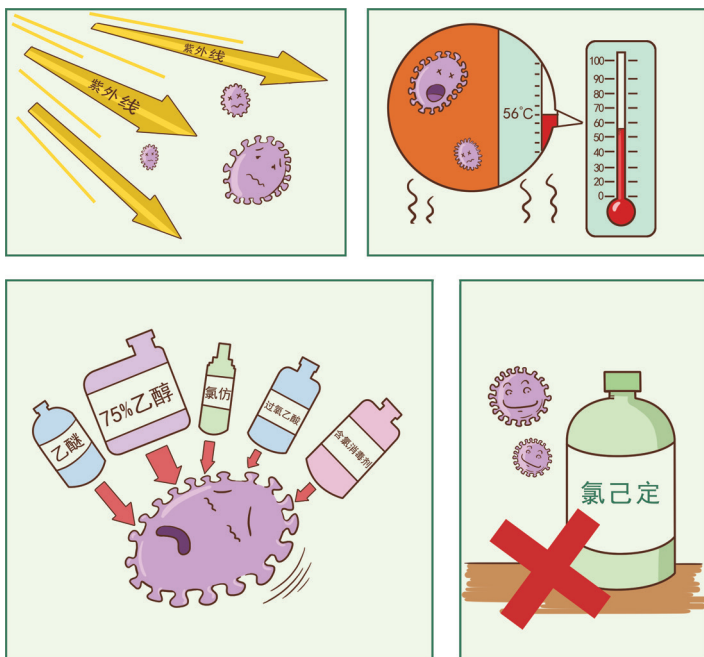


图2 新型冠状病毒的灭活方式



(二) 流行病学知识

1. 传染源

2. 传播途径

3

3. 易感人群

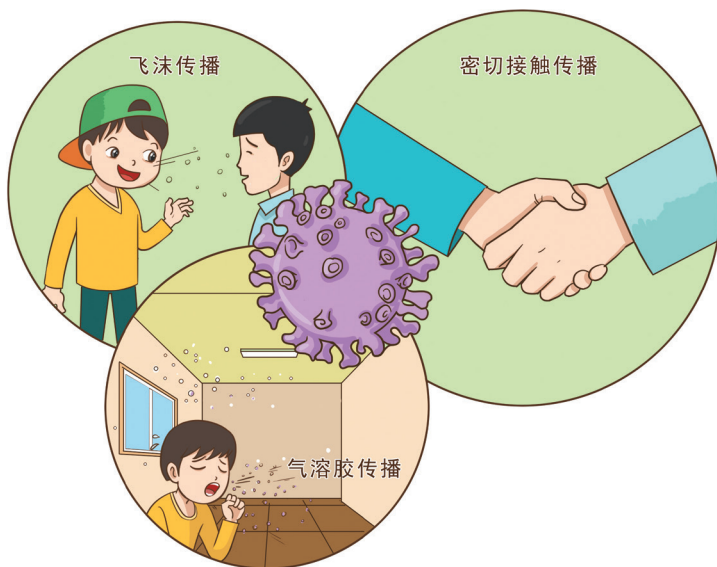


图3 新型冠状病毒传播途径



(三) 临床表现

1~14

3~7

4

/



图 4 新型冠状病毒肺炎临床表现

二、基本知识







三、学校相关人员职责

(一) 学校负责人

1. 完善组织领导。

/

/

5

/

2. 落实分工责任。

3. 强化联防联控。

/



三、学校相关人员职责

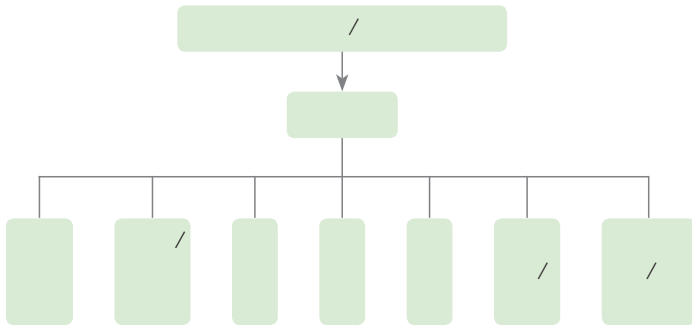


图5 工作小组成员组成

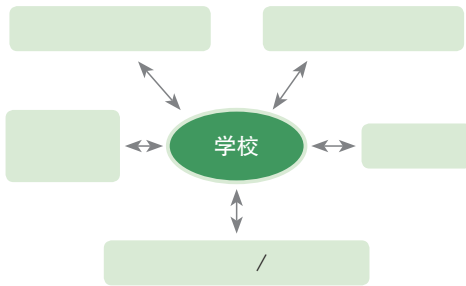


图6 学校疫情联防联控网络结构图

6

4. 提前健康排查。

“ ” “ ”



三、学校相关人员职责

7. 改善校园环境。

8. 做好物资储备

1

N95/KN95

2

75%

3

75%

4

5

9. 实现停课不停学。



10. 加强监督指导。
11. 避免人群聚集。
12. 疫情防控期间校园实施封闭管理。

(二) 学校教职员工

1. 教师(班主任)

1

8

1



三、学校相关人员职责

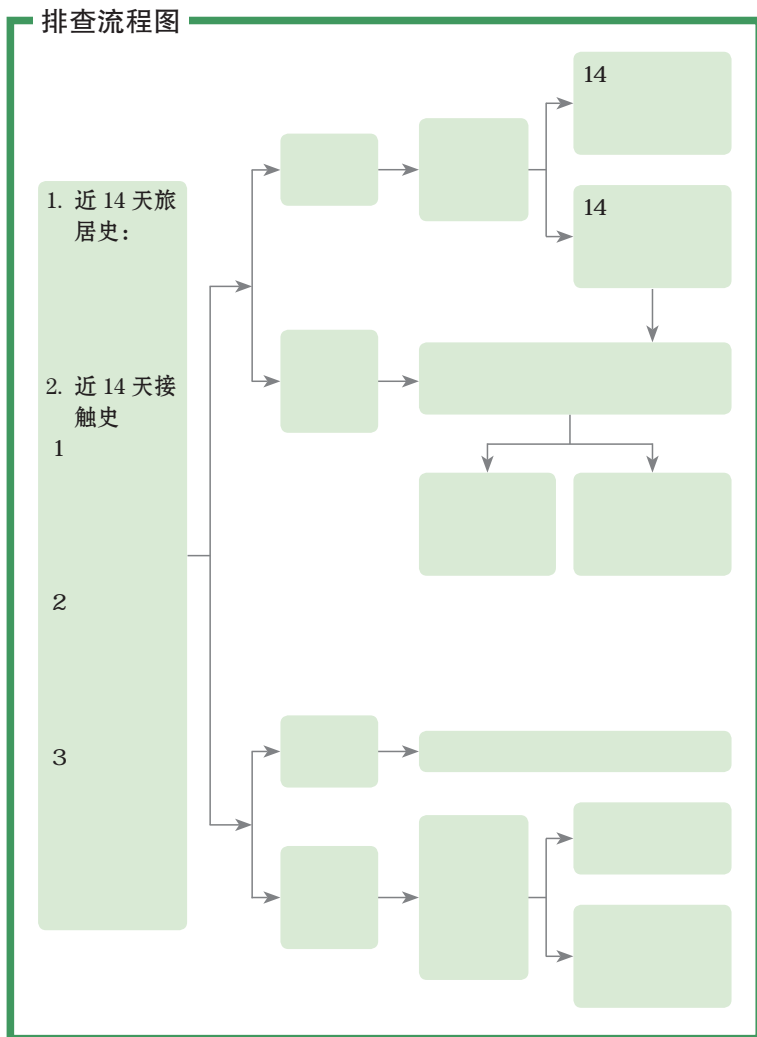


图8 中小学校新型冠状病毒肺炎高危人群排查流程图



三、学校相关人员职责

2

3

4

5

“ ”

2. 校医(保健教师)

1

/

/

2

2



3

4

5

3. 食堂从业人员

1

2



三、学校相关人员职责

3

4. 门卫(校园保安)

1

2

2

/ /

3

4

5. 宿舍管理员

1

2

3

3

30



4

5

6. 校车 / 通勤车司机

1 /

2

3

1

75%

1.5%~3%

500mg/L

30

30-60



三、学校相关人员职责

(三) 家 长

1.

KTV

2

3

2

30

4

5

30-40

10

6

7.



8

1

9

(四) 学 生

1.

1

20

— — —

— — —

9

2

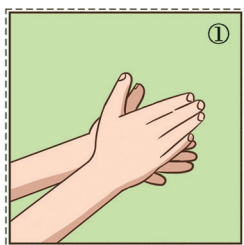
10

3

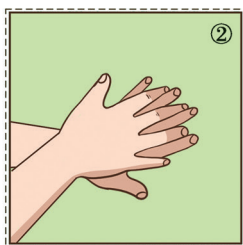
2



三、学校相关人员职责



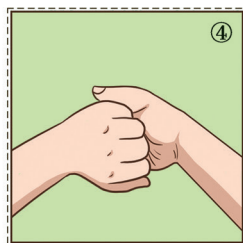
掌心搓掌心



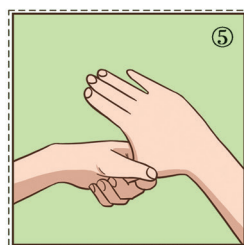
手指交错，掌心搓手背，两手互换



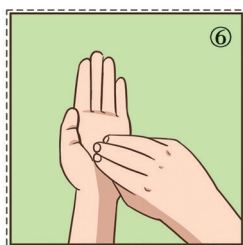
手指交错，掌心搓掌心



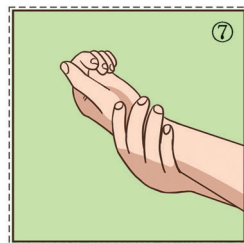
两手互握，互擦指背



拇指在掌中转动，两手互换



指尖摩擦掌心，两手互换

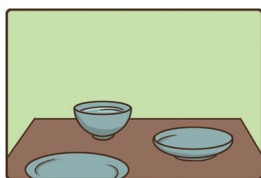


一手旋转揉搓另一手的腕部、前臂，直至肘部；交替进行

图9 七步洗手法



外出回来



吃饭前



上厕所后



接触眼、鼻、口前



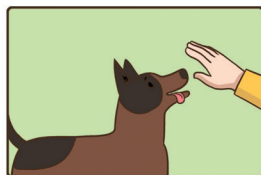
咳嗽或打喷嚏后



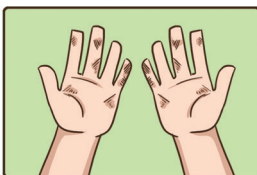
佩戴口罩前和摘脱口罩后



接触高频次公共物品后



接触过动物后



感觉手脏时

图 10 需要洗手的时刻



三、学校相关人员职责

11

4

1

2

2

3

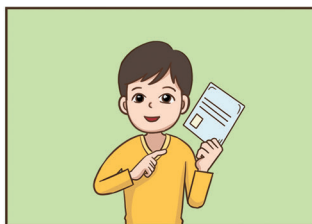
4

2

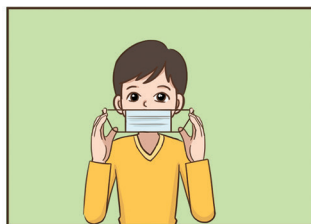
5

1

2



检查口罩使用有效期和外包装



洗净双手，判断内外，鼻夹侧朝上，一般深色面朝外或者褶皱朝下



上下拉开褶皱，使口罩覆盖口、鼻、下颌



双手指尖向内触压鼻夹，逐渐向外移



适当调整口罩，使周边充分贴合面部



抓住系带摘脱口罩并洗手

图 11 一次性使用医用口罩佩戴程序和方法



三、学校相关人员职责

3

4

5

6

6

7

8

9



四、场所管理

(一) 学校门口管理(图 12)

1. 严把校门关(图 13)



四、场所管理

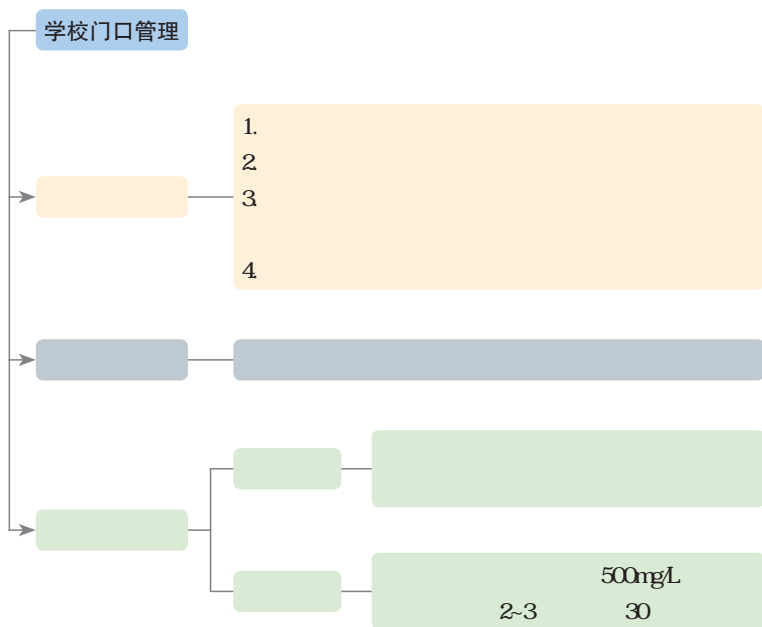
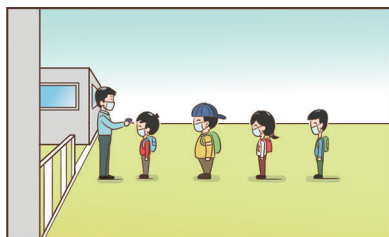


图 12 新型冠状病毒肺炎防控——学校门口管理

2. 保障人员物资



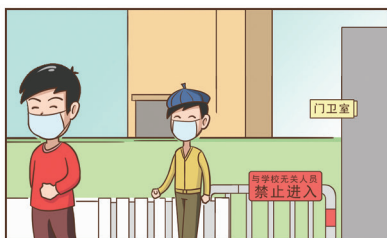
学生有间隔排队等待检测



校园门口测温进入



外来人员进学校前需登记



无关人员禁入，避免人群聚集

图 13 学校门口新型冠状病毒肺炎防控重点



四、场所管理

3. 门卫室严格消毒

1

2

2-3

500mg/L

30

75%

60

75%

2

/

(二) 教室管理(图 14)

1. 开学前

2. 开学后

1

3

30

2



500mg/L

30

75% 1.5%~3%

75% 1.5%~3%

3

1

500mg/L 30

2

1000mg/L 30

3

5000-10 000mg/L

1000mg/L

30

4



四、场所管理

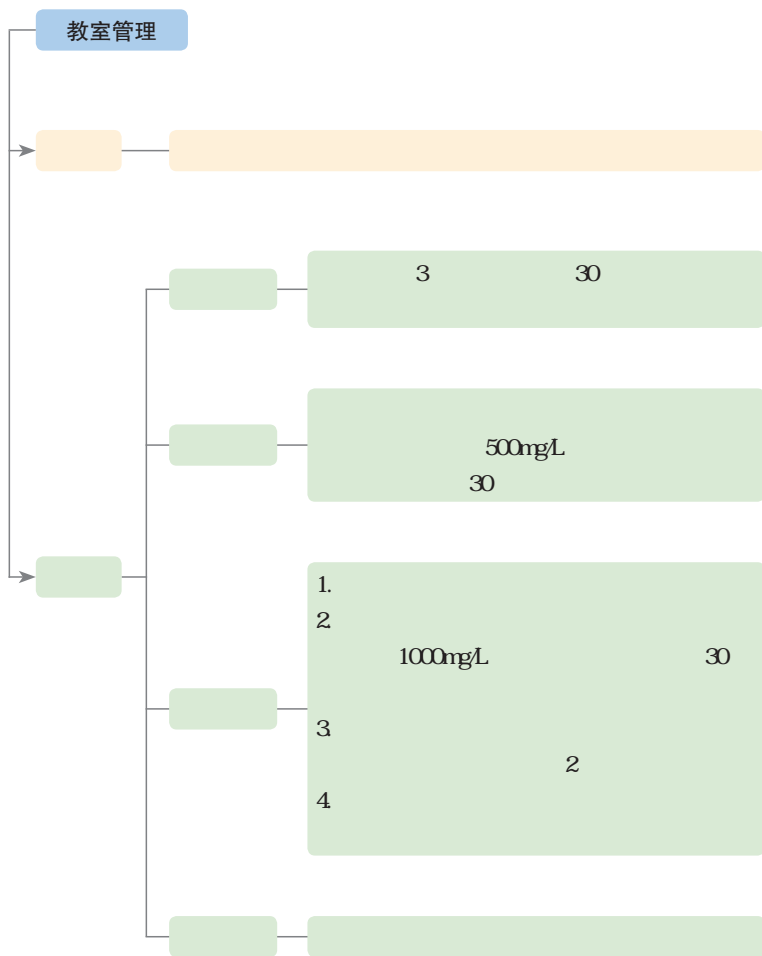


图 14 新型冠状病毒肺炎防控——教室管理



(三) 教师办公室管理(图 15)

1. 开学前
2. 开学后

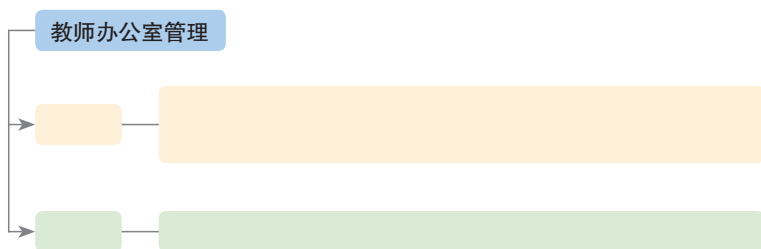


图 15 新型冠状病毒肺炎防控——教师办公室管理

(四) 其他室内公共场所管理(图 16)

/

1. 开学前
2. 开学后



四、场所管理

1

1

60

1

60

2

3

30

$1.5W/m^3$

30-60

3

500mg/L

30

4

5

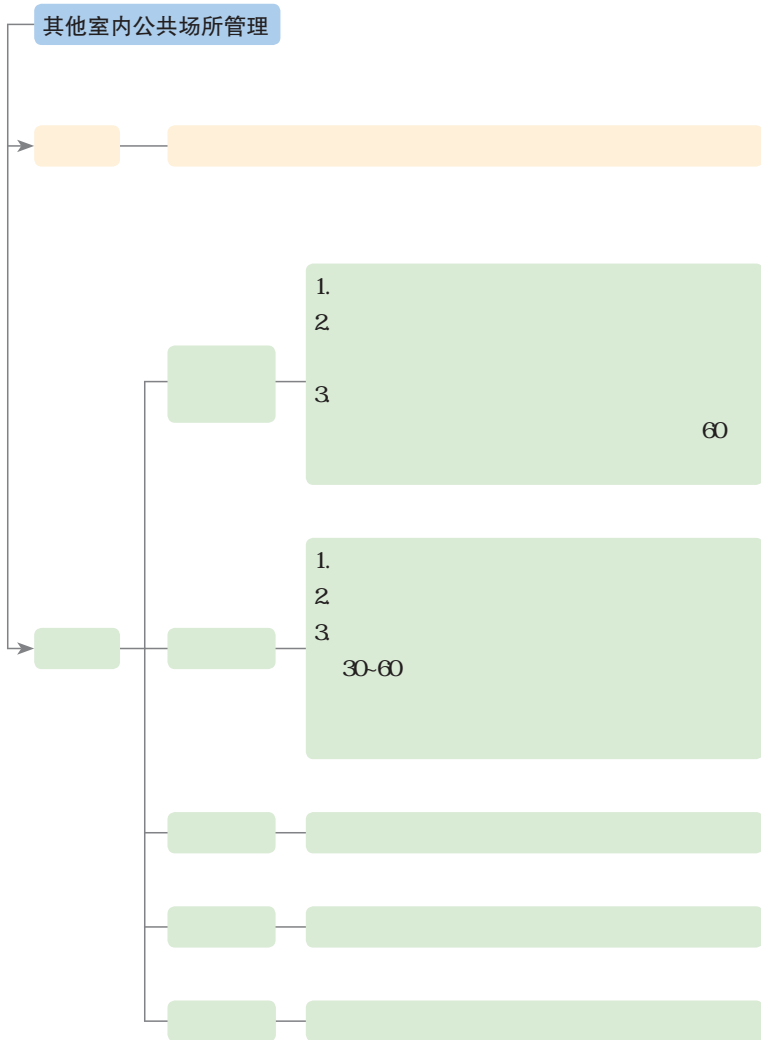


图 16 新型冠状病毒肺炎防控——其他室内公共场所管理



(五) 食堂、饮用水设施管理

1. 开学前(图 17)

1

2

3

4

5

6

7

8

9

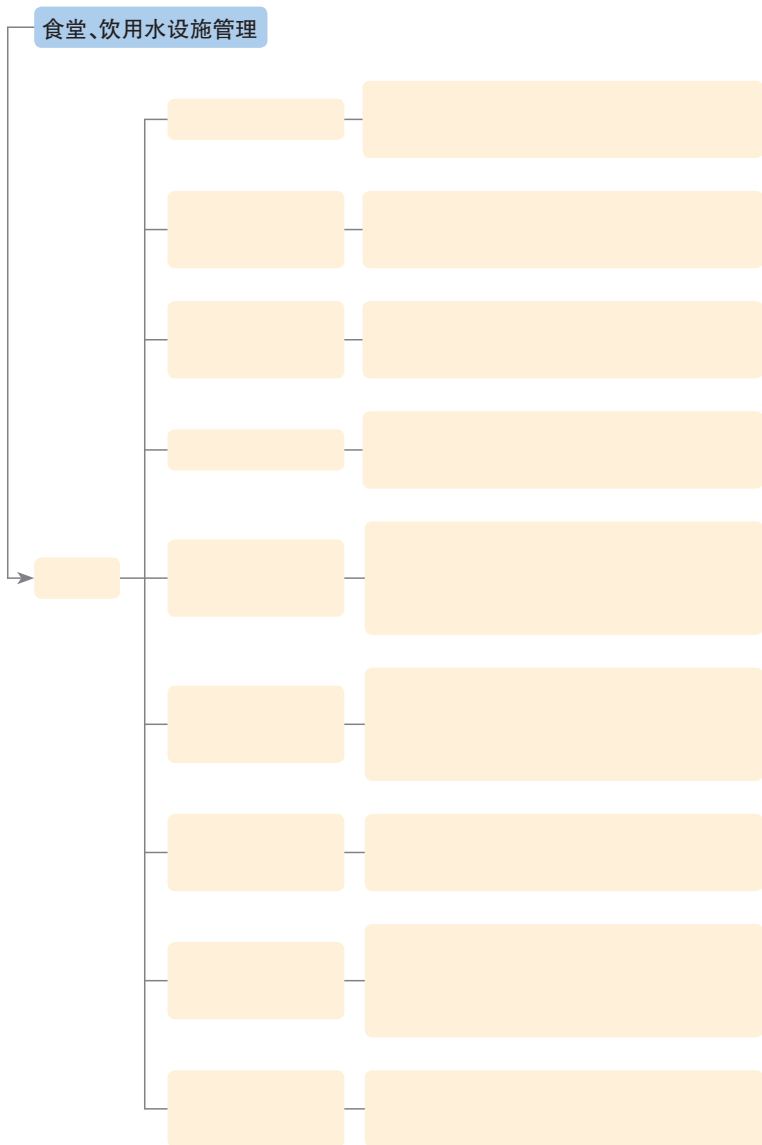


图 17 新型冠状病毒肺炎防控——开学前食堂、饮用水设施管理



四、场所管理

2. 开学后(图 18)

				19
1				
1			3	30
2				
			500mg/L	
	30			
3				
	15			
	250mg/L		30	
4				
2				
1				
2				
				“
”				



3

4

5

125g

48

3

1

2

3

4

5



四、场所管理

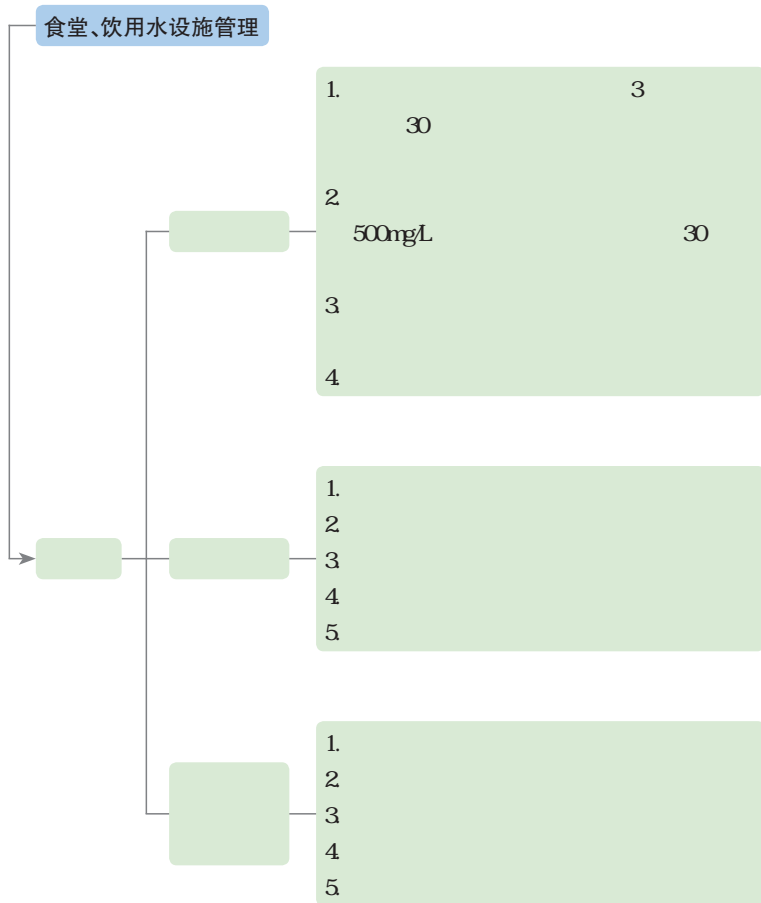
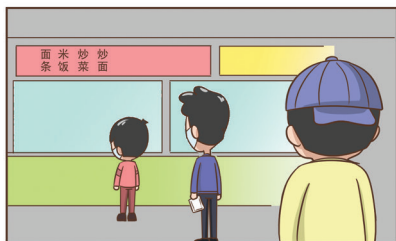


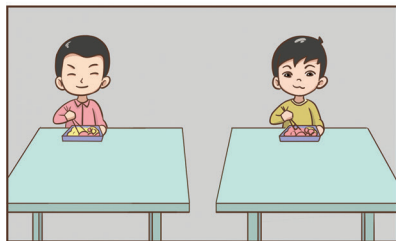
图 18 新型冠状病毒肺炎防控——开学后食堂、饮用水设施管理



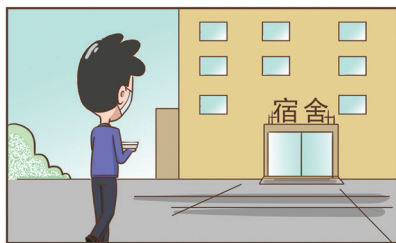
炊管人员戴帽子、口罩和一次性手套



就餐人员间隔 1 米排队取餐



错峰就餐，单面间隔就座



根据条件，分散就餐

图 19 开学后食堂环境和就餐秩序要点



(六) 卫生室(保健室)管理(图 20)

1. 开学前

1

2

1

2

500mg/L

30

75%

3

4

5

2. 开学后

1

1

3

30

1.5W/m³

1.8~2.2

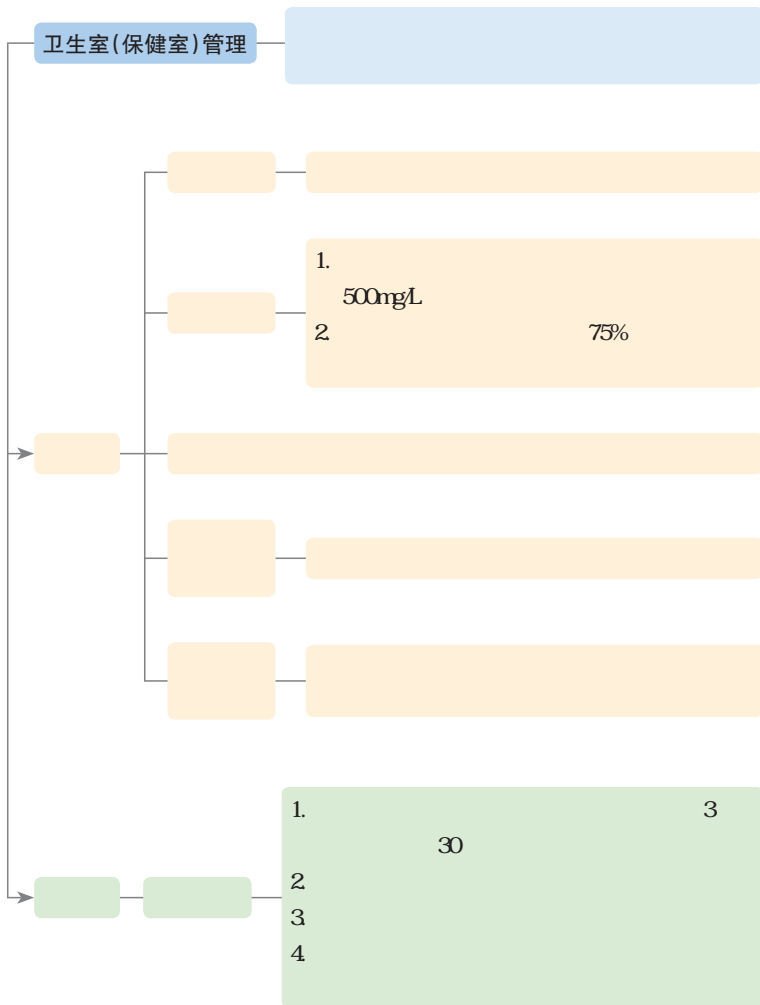


图 20 新型冠状病毒肺炎防控——卫生室(保健室)管理



四、场所管理

1

$70\mu\text{W}/\text{cm}^2$

60

2

2

3

500mg/L

(七) 卫生间管理(图 21)

1. 开学前

1

2

500mg/L

3

“ ”

40-45

06

4



5

6

2. 开学后

1

2

1

500mg/L

30

1000mg/L

30

5000-10 000mg/L

1000mg/L

30

3

500mg/L

30

4

500mg/L



四、场所管理

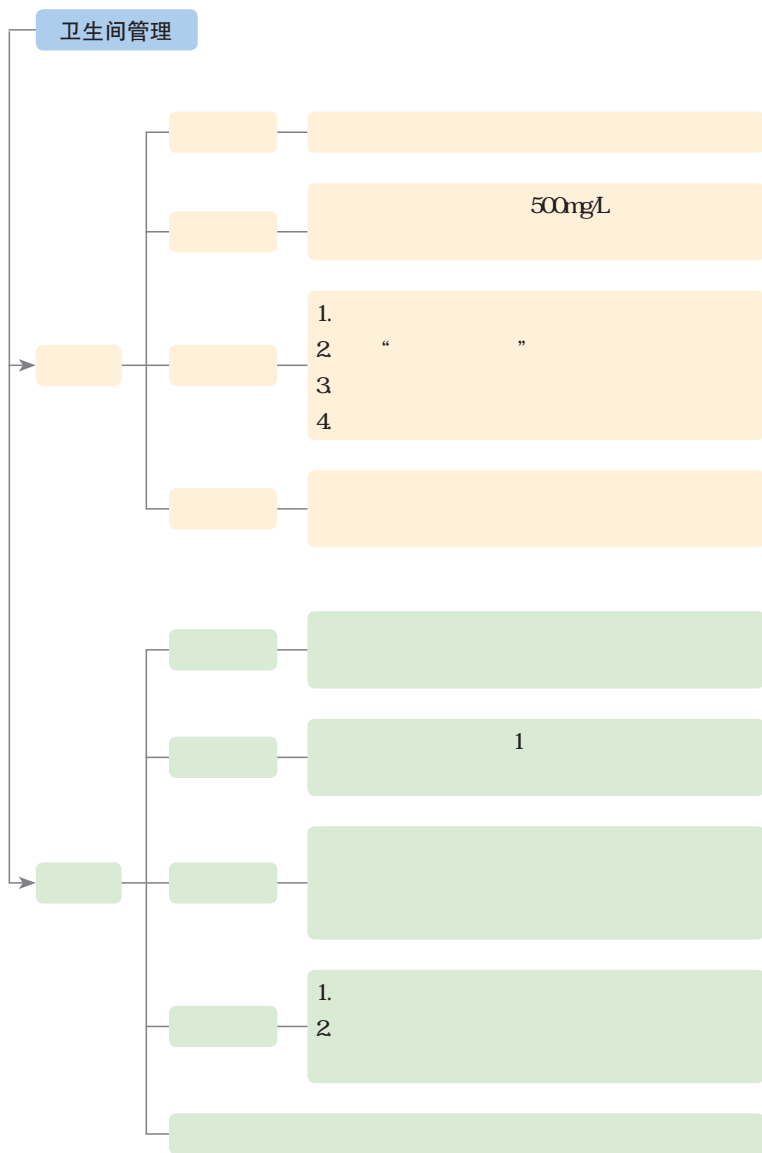


图 21 新型冠状病毒肺炎防控——卫生间管理



30

5

(八) 楼道、楼梯管理(图 22)

1. 开学前

1

500mg/L

30

1000mg/L

30

2

3

2. 开学后

1

1

500mg/L

30



四、场所管理

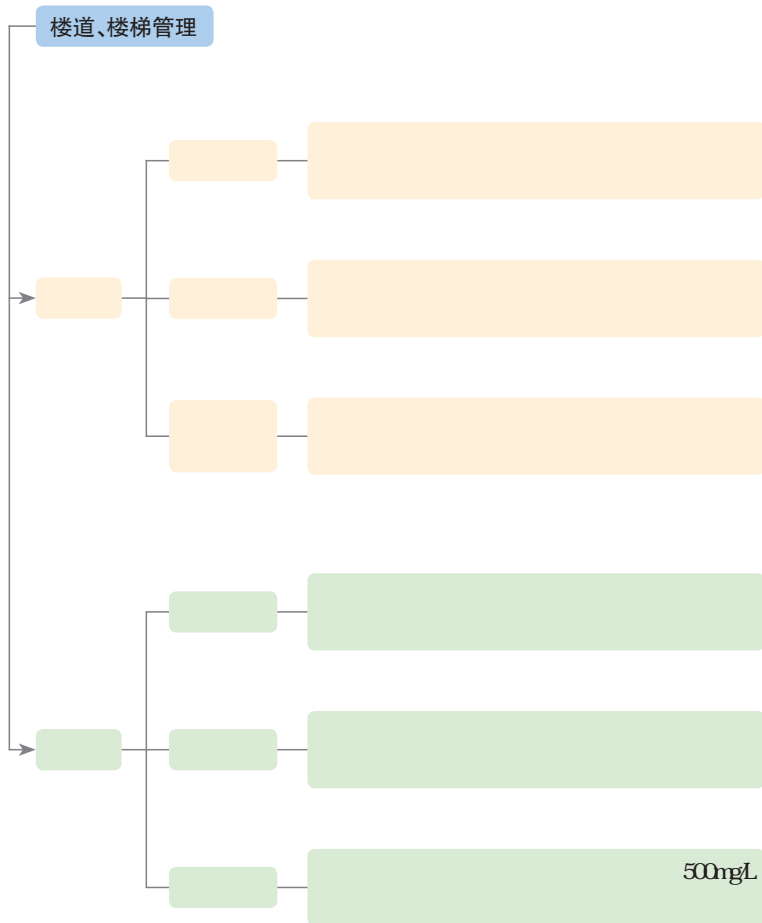


图 22 新型冠状病毒肺炎防控——楼道、楼梯管理



2

3

500mg/L

(九) 宿舍管理(图 23)

1. 开学前

1

2

3

4

500mg/L

30

5

2. 开学后

1

3

30



四、场所管理

2

500mg/L

30

500mg/L

3

4

5

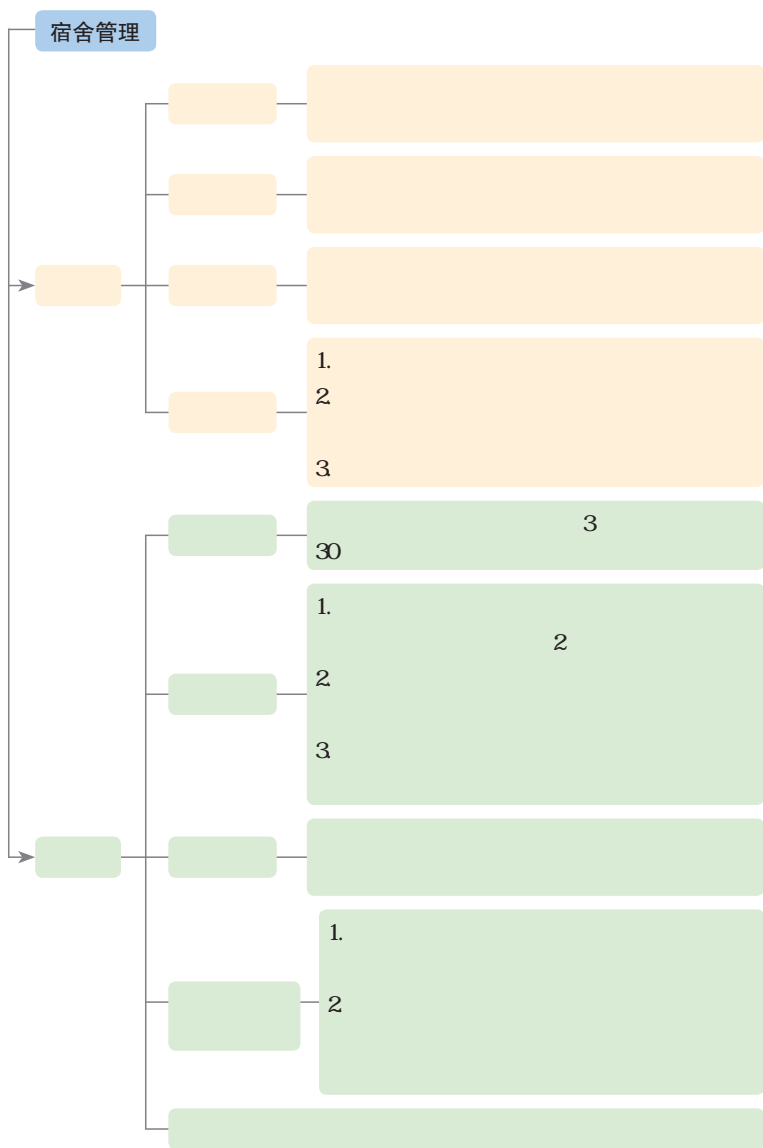


图 23 新型冠状病毒肺炎防控——宿舍管理





五、组织管理

(一) 组织领导

“ ”

/

“ ”

1. 领导小组下设办公室

“ ”

2. 领导小组下设若干工作组。



(二) 工作机制

1. 加强领导, 落实责任, 建立防控长效机制

1

/

“

”

2

2. 组织做好疫情摸底排查和信息报送工作



3. 强化防控宣传教育

4. 加大校园环境整治,广泛开展爱国卫生运动,营造健康学习、生活环境

(三) 疫情监测与报告

1. 疫情监测

24

/



五、组织管理

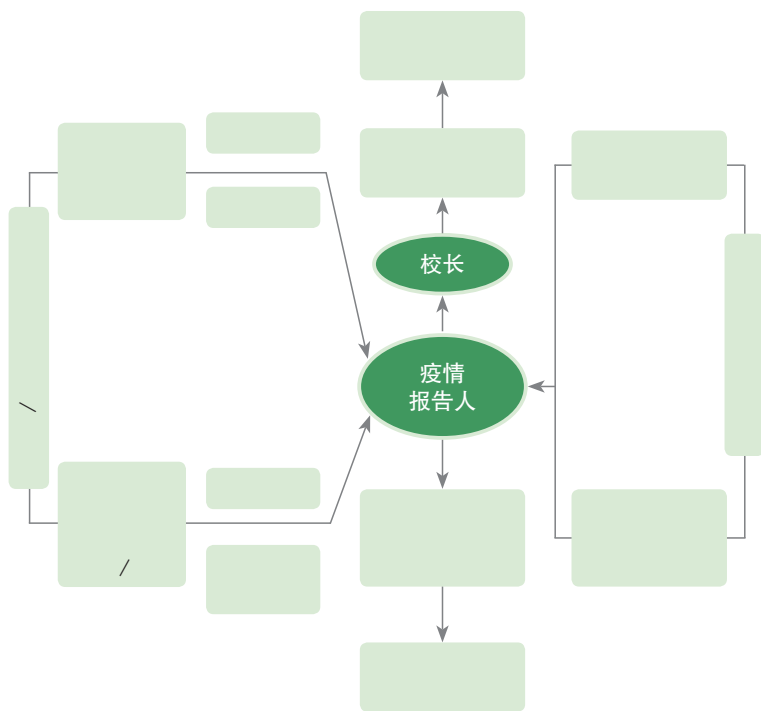


图 24 学校疫情发现、信息登记与报告流程图



2

/

1



2





五、组织管理



8 30



10 00

/



/

3



3

1

2



4

1

2

2

2

2. 疫情报告

1

2

3

3



4

(四) 疫情现场处理

1.

2

3

4

5

6

7.



8

9

10

11.

(五) 疑似病例、密切接触者的 就诊和隔离管理

1. 离校就诊指引

1

2

3

1

4



五、组织管理

2. 校内隔离观察要求

1

2

3

4

3. 居家隔离医学观察要求

1

1



500~1000mg/L

4. 确诊病例密切接触者隔离医学观察

5. 返校管理

1

2

3



五、组织管理

48

72



六、心理疏导

(一) 学校心理疏导工作的主要职责

(二) 开学前心理疏导工作要点

1. 心理疏导的对象

1



六、心理疏导

2

3

2. 心理疏导的内容

1

2

3

3. 心理疏导的方式

1





2

4. 特殊个案的心理疏导

1

2

3

4

(三) 开学后心理疏导工作要点

1. 心理疏导的对象

1



六、心理疏导

2

3

2. 心理疏导的内容

1

2

3

3. 心理疏导的方式

1

2



3

4





七、学校卫生清洁消毒指引

(一) 个人卫生

1.
2 1

3
4

“ ”

5



(二) 环境清洁卫生

1.

2

1

3

3

30

4

2

(三) 日常消毒

14



2

表 2 消毒技术与方法

1.	3	30	
2.			
3.		1.5W/m ³	
4.		30-60	
1.			1
2.			1
3.			
1.			2-3
2.		1	
3.	500mg/L		
			30
1.			
2.		500mg/L	
3.	2-3		
			1000mg/L
		30	
1.		2	
	500mg/L		15-30
2.			
	500mg/L		30



七、学校卫生清洁消毒指引

1.	1		
2.	4		
3.	15-30		
1.	75%	1.5%~3%	
2.	1-2		30
1.			
2.			
3.		15-30	
4.			500mg/L 30
1.			20-30
2.		1%	
		250mg/L	10-30
3.			
4.	4		
4.	1-2		
1.			
2.			500mg/L
		30	
1.			5



		2000mg/L		
			2	30
	2			
2				
		30		

1.

2.

	1.			
	2			75%
		1.5%~3.0%		
	3			
		500mg/L		
			30	

1.

60

2

3

4

5

6

7.



附 录

附录 1 疫情防控期间中小学校日常操作参考

1. 入校前 准备	1
	2
	3
2. 进入 学校	1
	2
	3
	100%
3. 使用功 能场所	1



附录

3. 使用功能场所	2	1	
	3		
	4	1	
		“	”
	5		
4. 课间休息	1		
	2		
5. 体育锻炼	1		
	2		
	3		
6. 就餐	1		
	2		
	3		125g
		48	
	4		
7. 离开学校	1		
	2		



附录2 疫情防控期间中小学校 相关人员佩戴口罩指引

			YY 0469— 2011	GB 2626— 2006	GB 19083— 2010	P100



附录

		YY/T 0969—2013	YY 0469— 2011	GB 2626— 2006	GB 19083— 2010	P100

1

N95/KN95

2

3

4

参考文献

- 1 中华人民共和国教育部. S/OL . 1990-06-04 . [http //www.moe.gov.cn/s78/A17/twys_left/moe_943/moe_793/trnull_9866.html](http://www.moe.gov.cn/s78/A17/twys_left/moe_943/moe_793/trnull_9866.html).
- 2 中华人民共和国国家标准 GB 28932—2012 S/OL . 2012-12-31 . [http //www.nhc.gov.cn/vjw/pqt/201303/ad99f897dc7b4fd49d58ebc66631da33.shtml](http://www.nhc.gov.cn/vjw/pqt/201303/ad99f897dc7b4fd49d58ebc66631da33.shtml).
- 3 中华人民共和国国家卫生健康委员会. EB/OL . 2020-03-04 . [http //www.nhc.gov.cn/yzygj/s7652m/202003/a31191442e29474b98bfed5579d5af95.shtml](http://www.nhc.gov.cn/yzygj/s7652m/202003/a31191442e29474b98bfed5579d5af95.shtml).
- 4 中华人民共和国国家卫生健康委员会. 2020 年第 1 期 EB/OL . 2020-01-20 . [http //www.nhc.gov.cn/jkj/s7916/202001/44a3b8245e8049d2837a4f27529cd386.shtml](http://www.nhc.gov.cn/jkj/s7916/202001/44a3b8245e8049d2837a4f27529cd386.shtml).
- 5 中华人民共和国国家卫生健康委员会. EB/OL . 2020-02-21 . [http //www.nhc.gov.cn/jkj/s3577/202002/a5ddf7b8c48c451c87dba14889b30147.shtml](http://www.nhc.gov.cn/jkj/s3577/202002/a5ddf7b8c48c451c87dba14889b30147.shtml).
- 6 中华人民共和国国家卫生健康委员会. S . 2013
- 7 中华人民共和国国家卫生健康委员会. S . 2011.
- 8 中华人民共和国国家卫生健康委员会. M .



2020

9

2020

EB/OL . 2020-01-27 .http //www.moe.gov.cn/jyb_xwfb/gzdt_gzdt/s5987/202001/20200127_416672.html.

10

25

EB/OL . 2020-02-27 .http //www.nhc.gov.cn/xcs/kpzs/202002/e4e16b2514854b9e89f69ad58ee5108.shtml.

11

EB/OL . 2020-02-27 . http //www.moe.gov.cn/jyb_xwfb/gzdt_gzdt/moe_1485/202002/20200207_418897.html.

12

EB/OL . 2020-02-28 . http //www.gov.cn/zhengce/content/2020-02/28/content_5484533.html.

13

EB/OL . 2020-02-26 .http //www.moe.gov.cn/jyb_xwfb/s5147/202002/20200226_424115.html.

14

M . 2020

15

EB/OL .

2020-02-17 .http //www.nhc.gov.cn/xcs/kpzs/202002/e5e91db1ed2d4870b062cfab5d8065dc.shtml.

16

EB/OL . 2020-02-06 .http //www.nhc.gov.cn/xcs/kpzs/202002/b91dcd4fd254ee09da71b49c26dad2b.shtml.

17

EB/OL . 2020-02-08 .http //www.nhc.gov.cn/xcs/kpzs/202002/01cc1afd63a9459fb45804e2110aada7.shtml.

18

EB/OL . 2020-02-08 . http //www.nhc.gov.cn/xcs/kpzs/202002/b00466



- b93ebe43a5943ce8e6001adc31.shtml.
- 19 . EB/OL .
2020-02-08 .[http //www.moe.gov.cn/jyb_xwfb/s6052/moe_838/202002/t20200227_424997.html](http://www.moe.gov.cn/jyb_xwfb/s6052/moe_838/202002/t20200227_424997.html).
- 20 . J . 2020 41 2 139-144
- 21 . J .
2020 41 2 145-151.
- 22 . EB/OL .
2020-02-13 .[http //www.moe.gov.cn/jyb_xwfb/s5147/202002/t20200213_420659.html](http://www.moe.gov.cn/jyb_xwfb/s5147/202002/t20200213_420659.html).
- 23 .
2020
- 24 . EB/OL . 2020-
02-16 . [http //www.nhc.gov.cn/xcs/kpzs/202002/5c60d9395bc74593a344fd720fbc3f5.shtml](http://www.nhc.gov.cn/xcs/kpzs/202002/5c60d9395bc74593a344fd720fbc3f5.shtml).
- 25 . EB/OL . 2020-02-16 . [http //www.moe.gov.cn/jyb_xwfb/gzdt_gzdt/s5987/202002/t20200216_421472.html](http://www.moe.gov.cn/jyb_xwfb/gzdt_gzdt/s5987/202002/t20200216_421472.html).
- 26 . EB/OL . 2020-02-
16 . [http //www.nhc.gov.cn/sps/s7886/202002/5fdabe86e08248aa969990bf71d380e1.shtml](http://www.nhc.gov.cn/sps/s7886/202002/5fdabe86e08248aa969990bf71d380e1.shtml).
- 27 ZHOU P YANG XL WANG XG et al. A pneumonia outbreak associated with a new coronavirus of probable bat origin J . Nature 2020 . doi . org/10.1038/s41586-020-2012-7.
- 28 WU F ZHAO S YU B et al. A new coronavirus associated with human respiratory disease in China J . Nature 2020 . doi 10.1038/s41586-020-2008-3
- 29 LU R ZHAO X LI J et al. Genomic characterisation and epidemiology of



2019 novel coronavirus implications for virus origins and receptor binding
J .The Lancet 2020 doi.org/10.1016/S0140-6736 20 30251-30258

30 HUANG C WANG Y LI X et al. Clinical features of patients infected
with 2019 novel coronavirus in Wuhan China J . The Lancet 2020 doi.
org/10.1016/S0140-6736 20 30185-9

31 . EB/OL .
2020-02-14 . [https //mp.weixin.qq.com/s/d4llFY_pen_Ak-cesvo4kw](https://mp.weixin.qq.com/s/d4llFY_pen_Ak-cesvo4kw)

32 . EB/OL .
2020-02-14 . [https //mp.weixin.qq.com/s/2Kr6JBcwjOLAbFOkIbvA](https://mp.weixin.qq.com/s/2Kr6JBcwjOLAbFOkIbvA).

33 .
EB/OL . 2020-02-13 . [https
//article.xuexi.cn/articles/index.html art_id=7688772713838943418&
item_id=7688772713838943418&study_style_id=feeds_default&pid=&
ptype=-1&source=share&share_to=wx_single](https://article.xuexi.cn/articles/index.html art_id=7688772713838943418&item_id=7688772713838943418&study_style_id=feeds_default&pid=&ptype=-1&source=share&share_to=wx_single)

34 . 10
EB/OL . 2020-02-13 . [https //mp.weixin
qq.com/s/9gpyTPHBZKaWAZC4Qo-AA](https://mp.weixin.qq.com/s/9gpyTPHBZKaWAZC4Qo-AA).

35 . EB/OL . 2020-
02-13 . [http //mjyb.cn/mtzgyb/202002/20200213_294834_wap.html](http://mjyb.cn/mtzgyb/202002/20200213_294834_wap.html).

36 . EB/OL . 2020-02-13 . [http //
www.nhc.gov.cn/zhjcs/s9141/202002/b9891e8c86d141a08ec45c6a
18e21dc2.shtml](http://www.nhc.gov.cn/zhjcs/s9141/202002/b9891e8c86d141a08ec45c6a18e21dc2.shtml).

37 .
2020 9 EB/OL . 2020-01-01 . [http //
www.shmh.gov.cn/shmh/gg-fj/20200209/472897.html](http://www.shmh.gov.cn/shmh/gg-fj/20200209/472897.html).

38 .
2018 37 EB/OL . 2018-10-30 . [https //
wenku.baidu.com/view/1173ee13ed3a87c24028915f804d2b160a4e8644.html](https://wenku.baidu.com/view/1173ee13ed3a87c24028915f804d2b160a4e8644.html).